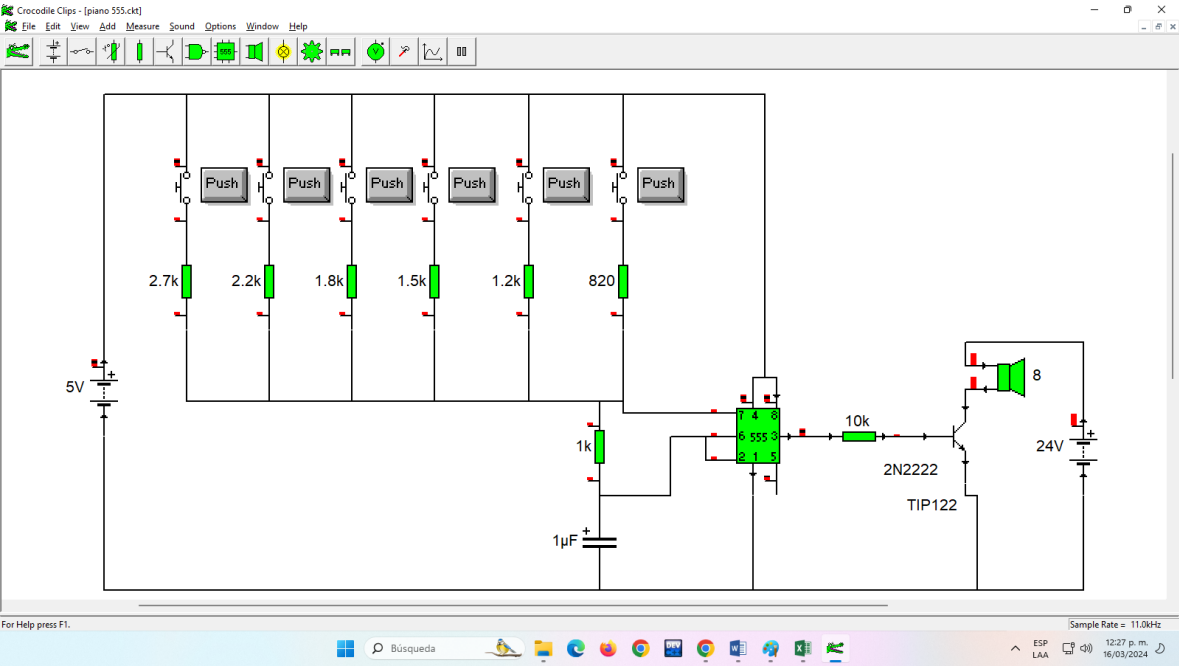


Piano electrónico



Frecuencias de las notas

#	1	2
1	LA 220	LA 440.0
2	LA# 233.08	LA# 466.16
3	SI 246.94	SI 493.88
4	DO 261.63	DO 523.25
5	DO# 277.18	DO# 554.37
6	RE 293.66	RE 587.33
7	RE# 311.13	RE# 622.25
8	MI 329.63	MI 659.26
9	FA 349.23	FA 698.46
10	FA# 369.99	FA# 739.99
11	SOL 392.00	SOL 783.99
12	SOL# 415.3	SOL# 830.61

1 Ω	10 Ω	100 Ω	1 KΩ	10 KΩ	100 KΩ
1,2 Ω	12 Ω	120 Ω	1K2 Ω	12 KΩ	120 KΩ
1,5 Ω	15 Ω	150 Ω	1K5 Ω	15 KΩ	150 KΩ
1,8 Ω	18 Ω	180 Ω	1K8 Ω	18 KΩ	180 KΩ
2,2 Ω	22 Ω	220 Ω	2K2 Ω	22 KΩ	220 KΩ
2,7 Ω	27 Ω	270 Ω	2K7 Ω	27 KΩ	270 KΩ
3,3 Ω	33 Ω	330 Ω	3K3 Ω	33 KΩ	330 KΩ
3,9 Ω	39 Ω	390 Ω	3K9 Ω	39 KΩ	390 KΩ
4,7 Ω	47 Ω	470 Ω	4K7 Ω	47 KΩ	470 KΩ
5,1 Ω	51 Ω	510 Ω	5K1 Ω	51 KΩ	510 KΩ
5,6 Ω	56 Ω	560 Ω	5K6 Ω	56 KΩ	560 KΩ
6,8 Ω	68 Ω	680 Ω	6K8 Ω	68 KΩ	680 KΩ
8,2 Ω	82 Ω	820 Ω	8K2 Ω	82 KΩ	820 KΩ

Parlante

Condensador 1uF

Control de velocidad Motor DC

Condensador 10nF = 10000pF = 103

Transistores 2n2222 / TIP 122 transistores npn

Potenciómetro de 100k

Diodos 1n4001, 1n4004 x 2

